

西区

西区運営委員事業所（ガイドブック保管事業所）

児童発達支援・放課後等デイサービス **愛ちゃんの家**
 札幌市西区二十四軒2条4丁目4-2 ドミールいけはた106号室

掲載ページ

P252

でんわ **011-676-9518 / 080-3594-3886**

のび・のび やまのて	224
らいと	225
おはな	226
チャオ	227
音の森 単位1(音の森)	228
音の森 単位2(音の森はっさむ)	229
音の森 単位3(音の森アフタースクール)	230
のこじゅく	231
チャオII	232
はな	233
らいとわーくす	234
ほっと	235
ひまわり畑	236
とむとむ	237
コモド琴似	238
のため・ぺっぷ	239
たいよう	240
ほのぼの	241
やわらキッズ	242

でんぐり西	243
YAMANOTE Break	244
さくらるーむ 二十四軒	245
とむとむ2	246
げんきる～む	247
コモド西野/コモド福井	248
愛ちゃん家	249
こども支援ルーム宮の沢	250
ほのぼのブレ	251
愛ちゃんの家	252
きいろいりボン ひかりのひろば	253
げんきる～む西野	254
とむとむLearn西町南	255
さくらるーむ 八軒	256
コベルプラス 琴似教室	257
ふいおーれ	258
愛ちゃんすぽっと	259
まある	260

単独通所	おやこ通所	幼児	学童	送迎	お食事	おやつ
●	●	●	●	●	—	●

児童デイサービス のび・のび やまのて

札幌市西区山の手3条3丁目3-12

営 月～土曜日 9:00～17:30

休 日曜日、祝日、夏季休暇(3日間)、年末年始(12月29日～1月3日)

でんわ	011-613-5888
ファックス	011-624-5358
E-mail	nobi-yamanote@grape.plala.or.jp
U R L	http://www.nobi-nobi.org/



「のび・のび やまのて」は2006年に地域のご要望に応じ、当法人2番目の施設としてスタートしました。地域の発達に心配のあるお子さんやその家族兄弟への支援に取り組んできました。皆さんが気軽に相談できる場所です。一度のぞきにきてください。



「のび・のび やまのて」は発達心理学(認知発達)をベースに「発達のばらつきや障がいの克服と改善」「社会適応」を目指した治療教育を行っています。子どもたちの「遊び・教育」を通して、また「さまざまな体験と経験」の積み重ねを通して子どもたちの育ちを見守っていきます。



私たちは幼児期・学齢期を切り離して考えずに、「将来この子が大人になったときどんな大人になってほしいか?」一人ひとりの成長に願いをこめながら長期的な視野をもってご家族と一緒に見続けていきます。将来を見通した上でお子さんの年齢や発達を考え、その時期だからこそ行う課題を一人ひとりに応じ提案します。



●地下鉄東西線「琴似駅」下車…徒歩15分

《関連事業・施設》

- のび・のび(児童発達支援事業)
- のび・のび ジュニアユース(放課後等デイサービス)
- 《顧問》畑中子ども研究所 畑中 邦彦古(東京都文京区)
- 《医療顧問》氏家記念こどもクリニック 氏家 武(札幌市東区)

児童発達支援サポート らいと

札幌市西区八軒5条西2丁目3-23 グレイシャス琴似1F

営 月～土曜日《児童発達支援》①9:30～11:30 ②13:30～17:00
 《放課後等デイサービス》11:30～17:00

休 日曜日、祝日、GW、お盆（8月13日～15日）、年末年始（12月29日～1月3日）

でんわ	011-618-7227
ファックス	011-676-7272
E-mail	s-raito@hokkaido-c-s.co.jp
U R L	https://hokkaido-c-s.co.jp



らいととは、就学前の2歳から中学校3年生までのお子様を対象にしています。たくさんの成功体験を積みながら、自信を持って社会に出て行ける様に、出来る事の中から芽生えを見つけ、少しずつ得意なことが増える様、1人ひとりを大切に支援しております。事業所名には、『将来に光を』という願いを込めています。

【児童発達支援】…職員と1対1で行う「ごっこ遊び」や、模倣を通して言葉の理解を深めてもらったり、友達同士の小さな集団の中で、順番を守る等の社会性を身につけてもらったりと、楽しみながら出来ることをひとつずつ増やして行きます。

【放課後等デイサービス】…お手伝いをして、貯まったシールをご褒美と交換します。頑張る気持ち、頑張ったら得られる達成感を大切にしています。頑張り過ぎないように、ヘルプの出し方やタイミングも一緒に練習してます。

- 送迎あり
- 簡単な運動器具もあり、楽しみながら身体を動かす事も可能

《関連事業所》

ソーシャルスクールらいとわーくす／生活介護事業所
 らいと西／居宅支援事業所らいとくらぶ／地域生活
 トレーニング支援センターすぽとらいと



- JR「八軒駅」下車…徒歩10分
- JR「琴似駅」下車…徒歩10分
- JRバス 琴40
 地下鉄宮の沢駅前行き、地下鉄琴似駅前行き
 「八軒6条西3丁目」下車…徒歩1分
 ※下手稲通沿い

単独通所	おやこ通所	幼児	学童	送迎	お食事	おやつ
●	●	●	—	—	—	●

特定医療法人さつぽろ悠心の郷 児童デイサービス おはな

札幌市西区二十四軒4条2丁目7-20

営 月～金曜日 9:00～17:00

休 土・日曜日、祝日、お盆、年末年始

でんわ	011-623-8741
ファックス	011-623-8742
E-mail	—
U R L	https://www.tokiwahp.jp/relation/child/west02.html

“児童デイサービスおはな”は、特定医療法人さつぽろ悠心の郷が運営する札幌はな発達デイサービスの未就学児部門です。

同じ建物の中にある“放課後等デイサービスはな”と連携し、幼児期から学童期までの一貫した療育を提供しています。幼稚園・保育園への訪問支援や医療機関、相談室との連携も行います。

【個別療育】では、2歳前後のお子さんを対象に、ESDMを参考に認定セラピストの指導のもと、療育を行います。

【集団療育】では、視覚的な手がかりを活用した理解しやすい環境の中で、適切なコミュニケーションの方法や集団のルールを理解、身辺自立を促し、幼稚園や保育園、小学校に向けて必要な力をつけていきます。

また、個別に課題に取り組む時間を通して、認知発達の支援も行います。保護者の方とも面談を行い、家庭での生活につなげるように支援しています。

●同法人の医療機関“ときわこども発達センター”との連携(他の医療機関に通院中の方、医療機関を受診していない方のご利用も可能です)

- 幼稚園や保育園への訪問支援事業
- 各種発達検査・知能検査の実施



- 地下鉄東西線「琴似駅」5番出口…徒歩7分
- JR「琴似駅」下車…徒歩7分

児童発達支援 **チャオ**

札幌市西区二十四軒2条4丁目7-17 二十四軒中央メディカルプラザビル2F

営 月～金曜日 13:00～17:00

休 土・日曜日、祝日、お盆、年末年始

でんわ	011-558-2840
ファックス	011-558-2839
E-mail	—
U R L	—



チャオでは、日常生活における基本的な動作を身に付けるなど、身辺自立の基礎作りに取り組みます。

また、友達との関わりの中で、思いやりの心と一緒に遊ぶ楽しさ、社会性を経験から学べるよう支援しています。一人ひとりの個性・発達状況に応じた支援を基に子ども達が安心して過ごし笑顔で通えることを大切にしています。

室内活動では、ルールのある遊びを取り入れ、順番や約束事を守りながら友達と一緒に遊び楽しさを学びます。

また、ブロック遊びなどで創造力を育みながら玩具の共有や貸し借りができるよう支援しています。

園外活動では、季節に応じて、水遊び・菜園活動・雪遊びなど、五感を大切にしながら活動しています。

また、公共機関を使ってお出掛けや、買い物学習・動物園などの施設見学を取り組み、公共の場での社会的マナーやルールなど、経験を通して学んでいきます。



●地下鉄東西線
「二十四軒駅」2番出口…徒歩3分

●おやつは毎日手作りで提供し、家庭的な雰囲気の中で味わえるようにしています

単独通所	おやこ通所	幼児	学童	送迎	お食事	おやつ
●	—	●	●	●	●	●

音の森 単位1 (音の森)

札幌市西区発寒9条14丁目516-188 2F

営 《児童発達支援》木・土曜日 9:30~12:30 《放課後等デイサービス》①月~土曜日 14:00~18:00 ②月・火・水・金曜日 10:30~16:30【学校休校日】

休 日曜日、祝日、国民の休日、お盆、年末年始

でんわ	011-699-6669
ファックス	011-699-6697
E-mail	teine@otonomori.net
U R L	https://www.otonomori.net



ホームページ

音の森の名前の由来は、音楽療育を通して音楽の素晴らしさ、表現することの喜びを感じてほしいという願いが込められております。2009年12月に開設、児童発達支援・放デイを提供する事業所です。

2020年10月に移転統合し、1階に児童発達支援事業所、2階に多機能型事業所、3階に放課後デイ事業所を併設しております。

『音の森』ではリトミックや歌(発声)・オリジナル体操などを組み合わせた生演奏の音楽療育プログラムを開発し児童発達支援、放課後等デイサービスなどを通じ地域の子供たちへの発達支援に取り組んでおります。

現在、札幌、旭川、函館、小樽の北海道内8事業所を展開し、子供たちの変化や成長を実感した保護者の皆様から数多くのお声を頂き、400名を超える子供たちの通所に繋がっており、子供たちの持つ可能性を引き出す療育を行っております。

- オトモリ通信を隔月で発行し療育内容や情報提供を行っております
- 療育発表会を開催しております(療育の様子を保護者様や関係機関の皆様にご覧いただく内容となっております)
- 音の森オリジナル体操やダンス・楽曲を右記QRコードより閲覧いただけます



● JR「発寒駅」下車…徒歩5分

※見学ご希望の際は送迎も行っております。

音の森 単位2 (音の森はっさむ)

札幌市西区発寒9条14丁目516-188 1F

営 《児童発達支援》①月～金曜日 9:30～12:30 ②月～金曜日 14:00～17:00
③土曜日 9:00～15:00

休 日曜日、祝日、国民の休日、お盆、年末年始

でんわ	011-676-6230
ファックス	011-676-6229
E-mail	hassamu@otonomori.net
U R L	https://www.otonomori-h.net



音の森の名前の由来は、音楽療育を通して音楽の素晴らしさ、表現することの喜びを感じてほしいという願いが込められております。2010年4月に開設、児童発達支援を提供する事業所です。

2020年10月に移転統合し、1階に児童発達支援事業所、2階に多機能型事業所、3階に放課後デイ事業所を併設しております。

『音の森』ではリトミックや歌(発声)・オリジナル体操などを組み合わせた生演奏の音楽療育プログラムを開発し児童発達支援、放課後等デイサービスなどを通じ地域の子供たちへの発達支援に取り組んでおります。

現在、札幌、旭川、函館、小樽の北海道内8事業所を展開し、子供たちの変化や成長を実感した保護者の皆様から数多くのお声を頂き、400名を超える子供たちの通所に繋がっており、子供たちの持っている可能性を引き出す療育を行っております。



ホームページ



●JR「発寒駅」下車…徒歩5分

※見学ご希望の際は送迎も行ってまいります。

- オトモリ通信を隔月で発行し療育内容や情報提供を行っております
- 療育発表会を開催しております(療育の様子を保護者様や関係機関の皆様にご覧いただく内容となっております)
- 音の森オリジナル体操やダンス・楽曲を右記QRコードより閲覧いただけます

単独通所	おやこ通所	幼児	学童	送迎	お食事	おやつ
●	—	—	●	●	●	●

音の森 単位3 (音の森アフタースクール)

札幌市西区発寒9条14丁目516-188 3F

営《放課後等デイサービス》①月～金曜日 13:00～19:00 ②土曜日 12:00～18:00
③月～金曜日 10:30～16:30【学校休校日】

休 日曜日、祝日、国民の休日、お盆、年末年始

でんわ	011-676-5592
ファックス	011-676-5593
E-mail	afterschool@otonomori.net
U R L	https://www.otonomori-as.net



ホームページ



音の森の名前の由来は、音楽療育を通して音楽の素晴らしさ、表現することの喜びを感じてほしいという願いが込められております。2012年4月に開設、放課後等デイサービスを提供する事業所です。2020年10月に移転統合し、1階に児童発達支援事業所、2階に多機能型事業所、3階に放課後デイ事業所を併設しております。

『音の森』ではリトミックや歌(発声)・オリジナル体操などを組み合わせた生演奏の音楽療育プログラムを開発し児童発達支援、放課後等デイサービスなどを通じ地域の子供たちへの発達支援に取り組んでおります。

現在、札幌、旭川、函館、小樽の北海道内8事業所を展開し、子供たちの変化や成長を実感した保護者の皆様から数多くのお声を頂き、400名を超える子供たちの通所に繋がっており、子供たちの持っている可能性を引き出す療育を行っております。

- オトモリ通信を隔月で発行し療育内容や情報提供を行っております
- 療育発表会を開催しております(療育の様子を保護者様や関係機関の皆様にご覧いただき内容となっております)
- 音の森オリジナル体操やダンス・楽曲を右記QRコードより閲覧いただけます



● JR「発寒駅」下車…徒歩5分

※見学ご希望の際は送迎も行っております。

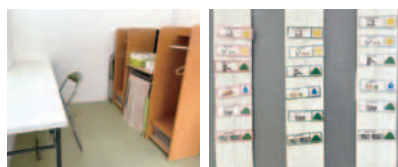
のこじゆく

札幌市西区発寒6条13丁目3-52

営 月・水・金曜日 11:30~17:30 / 火・木曜日 ①9:30~13:30 ②14:30~18:30
土曜日 9:30~16:30

休 日曜日、GW(5月3日~5日)、お盆(8月13日~15日)、年末年始(12月29日~1月3日)

でんわ	011-590-0447
ファックス	011-590-0448
E-mail	hinata-nokojuku@hotmail.co.jp
U R L	http://hinata-happy.jp/



のこじゆくは、平成23年から活動を行っております。当時より個別活動と学習支援に力を入れてきました。曜日によって活動の内容などが変わってきますが、どの活動でも、個々の特性に配慮しながら、みんなの楽しみや目標に向かう気持ちを応援しております。個別相談や学校等との連携もご相談ください。

【月・水・金曜日】

星置養護学校の児童を中心とした活動で、個別スケジュールを使用しながら個別活動や集団活動に取り組んでいます。

【火・木曜日】

学習指導を中心とした支援を行っており、個々の学年・学習状況に合わせたプリントでの学習が中心です。楽しい学びとなるように自主性や意欲を大事に考えています。各校までの送迎もご相談ください。

【土曜日】

屋外活動(体験、遊びなど)の他、料理や工作などのプログラム活動を行っています。

- どの曜日も、小・中・高校生までご利用いただけ、皆同じ活動に取り組みます
- 送迎は、時間・地域を一部限定して行っています
- 年一回の事業所祭で、ご希望の方は販売や接客などの体験も行っています



単独通所	おやこ通所	幼児	学童	送迎	お食事	おやつ
●	—	●	●	●	—	●

児童発達支援・放課後等デイサービス チャオII

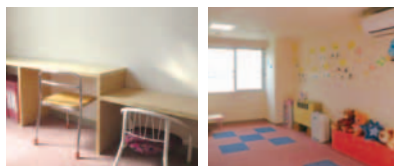
札幌市西区二十四軒2条4丁目7-17 二十四軒中央メディカルプラザビル2F

営 《児童発達支援》 13:00~17:00

《放課後等デイサービス》 13:00~17:00 / 第2・4土曜日 10:00~16:00

休 第1・3・5土曜日、日曜日、祝日、お盆、年末年始

でんわ	011-558-2840
ファックス	011-558-2839
E-mail	cyao115@room.ocn.ne.jp
U R L	http://liga-re.jp



チャオIIでは、子ども達が毎日笑顔で安心して通えることを大切にしています。

また、幼稚園や小学校に向け、集団生活の中で友達との関わり方や困った時の対処の方法を学び、自分のことは自分でできるようになることで、自信や意欲を持てるような支援を行っています。

春は地下鉄に乗って動物園、夏は菜園活動や川遊び、秋には自然散策をしながら木の実探し、そして冬には雪まつり見学やソリ滑り、もちつき体験など、五感を使って様々な経験ができるような園外活動を取り入れています。

室内では、ルールのある遊びを通して、勝った時も負けた時も友達と一緒に気持ちを共有し合うことで、友達との絆を深め、相手を思いやる心を育てています。また、個々に合わせて指先を使う活動や平仮名・数字の学習などの個別活動を取り入れています。



●地下鉄東西線
「二十四軒駅」2番出口…徒歩3分

- おやつは毎日手作りで提供し、家庭的な雰囲気の中で味わえるようにしています
- 西区小別沢に、広さ50坪程の畑を借り、菜園活動にも取り組んでいます。自然の中で自由に絵を描いたり、野菜の観察、畑の手入れなど、のびのびと過ごすことができます

特定医療法人さつぽろ悠心の郷 放課後等デイサービス はな

札幌市西区二十四軒4条2丁目7-20

営 月～金曜日 9:00～17:00

休 土・日曜日、祝日、お盆、年末年始

でんわ	011-623-8741
ファックス	011-623-8742
E-mail	—
U R L	http://www.tokiwahp.jp/hana.html

放課後等デイサービス「はな」は、特定医療法人さつぽろ悠心の郷が運営する札幌はな発達デイサービスの学齢児部門です。

2013年に開設し、同じ建物の中にある児童デイサービス「おはな」と連携しながら、幼児期から学童期までの一貫した療育を提供しています。

集団療育では、余暇時間・学習・SST(社会的スキル訓練)・運動(OT)を柱に活動を行っています。活動を時間や部屋で区切って実施することで、見通しを持って行動ができるよう配慮しています。

SSTの時間では、場面にふさわしい行動や、より良い人との関わり方を、ゲームや遊びを通して学んでいきます。学習面では、発達や学習進度に応じた課題を個別に設定し実施しています。

また、不登校の方などへの支援や、集団活動が難しいお子さんを対象にした個別療育も行っています。

- 集団療育の対象は小学校4年生までとさせていただきます
- 同法人の医療機関「ときわこども発達センター」との連携(他の医療機関に通院中の方、医療機関を受診していない方のご利用も可能です)
- 学校への訪問支援事業
- 各種発達検査・知能検査の実施



- 地下鉄東西線「琴似駅」5番出口…徒歩7分
- JR「琴似駅」下車…徒歩7分

単独通所	おやこ通所	幼児	学童	送迎	お食事	おやつ
—	—	—	●	●	—	●

ソーシャルスクール らいとわーくす

札幌市西区発寒15条4丁目4-1 OMLレジデンス発寒北1F

営 月～土曜日《営業時間》10:00～19:00《利用時間》11:30～17:30

休 日曜日、祝日、GW(5月3日～5日)、お盆(8月13日～15日)、年末年始(12月29日～1月3日)

でんわ	011-671-7226
ファックス	011-667-7202
E-mail	w-raito@hokkaido-c-s.co.jp
U R L	https://hokkaido-c-s.co.jp



らいとわーくすでは、高校卒業後に就労施設に向かう児童様、または生活介護に向かう児童様に向けて必要なスキル獲得を目指した支援をおこなっております。

昨年度から移転し、3階から1階になった事により来所しやすい環境になりました！

個別活動から集団活動まで、それぞれ児童様にあった様々な環境をご用意！

実習先や就職先など将来に結びつくような準備や体験、参加が可能な方は調理やレクなどおこない、協力して楽しみながら集団で得られるスキルを身につけています！

一人ひとりが成長に合った目標を目指す事が出来る環境なので児童様のペースでスキルアップを図る事が出来ます！



- 中央バス 西48 西71 麻67
「発寒15条3丁目」下車…徒歩4分
- 中央バス 北72
「西陵橋」下車…徒歩9分

- 送迎あり
- ご相談・ご見学随時対応しております
- 《関連事業所》児童発達支援らいと／生活介護事業所らいと西／居宅支援事業所らいとくらぶ／地域生活トレーニング支援センターすぽっとらいと／グループホームらいとテラス

ほっと

札幌市西区山の手2条6丁目6-28

営 月～金曜日、月1回土曜日 9:30～17:30

休 土・日曜日、祝日、お盆、年末年始

でんわ	011-215-8621
ファックス	011-215-8626
E-mail	hot@silver.ocn.ne.jp
U R L	https://hot-yamanote.jimdofree.com/



子どもたちの小さな成長と一緒に喜びあい、笑顔でほっと温かい気持ちになれる、みんながホッと安心できる事業所を目指しています。

遊びの中で様々な感覚を刺激し、子ども自身が楽しみながら意欲的に参加できるよう取り組みを工夫しています。その中で、大人になった時に必要なスキルを身に付けてほしいと願っています。



公園や公共の施設での充実した戸外遊び、制作、手作りおやつなどさまざまな活動を体験し経験値を高められるスケジュール構成です。

トランポリンやボールプール、巧技台や吊り下げ遊具での全身を使った運動遊び、集団遊びの中ではお友達同士の関わりを大切に社会性を育てています。

週間目標として、視覚・聴覚・触覚・味覚などの感覚目標、蹴る・投げる・跳ぶ・走る・つまむ・登る・押す・バランスなどの動きに対する目標、長い短い・文字数字・ルールなどの認知面の目標を組み合わせ3つのねらいを決めて日々活動しています。



- 日中一時支援 ● 他機関との連帯 ● 保護者相談
- 子育てに関する情報の収集や情報提供
- 研修会のお知らせ
- 利用者家族同士の交流の場の提供
- 介護福祉士、保育士の資格保持者がお子様の発達力を引き出し、その力を発揮できるように支援しています

- 地下鉄東西線「琴似駅」下車…徒歩10分
- JRバス 山手線、琴似八軒線 西20 西21 「山の手高校前」下車…徒歩3分

単独通所 ●	おやこ通所 —	幼児 ●	学童 ●	送迎 ●	お食事 ●	おやつ ●
-----------	------------	---------	---------	---------	----------	----------

児童発達支援・放課後等デイサービス ひまわり畑

札幌市西区福井4丁目2-5

営 月～金曜日 9:00～17:00 / 土曜日 9:00～15:00

休 日曜日、祝日、お盆、年末年始

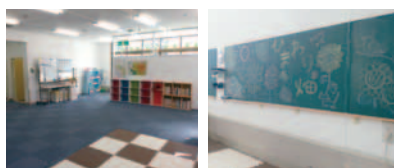
でんわ	011-669-6111
ファックス	011-669-6115
E-mail	himawari.fukui@gmail.com
U R L	http://www.himawari-field.com/



いつも太陽を見ているひまわりのように、子どもたちがいつも夢や目標を持ち続け歩いていけるよう支援させていただきたいと思っています。
曜日ごとに個別活動、集団活動をしています。

児童発達支援では安心して通える環境を第一に入園・入学に向けた支援を行っています。特性に合わせて個別に集中力・発語を促し、リトミックや調理を通じてルールやコミュニケーション能力を身に付ける様支援しています。

放課後等デイサービスでは進学・就職を意識しサーキット運動による感覚機能、運動能力の発達、SSTを用いて自信を持った発言や行動ができる様支援を行っています。



- 医療機関との連携
- 食育(菜園・給食)
- 羊毛アート
- 保護者相談
- 音楽療法

児童発達支援・放課後等デイサービス とむとむ

札幌市西区宮の沢1条4丁目7-20 輪島ビル503

営 月～金曜日 10:00～17:00 / 土曜日(月2回) 10:00～14:00

休 日曜日、祝日、お盆、年末年始

でんわ	011-676-6093
ファックス	011-676-7175
E-mail	tomutomu1@tomu-tomu.com
U R L	https://www.tomu-tomu.com

“とむとむ”とは…アイヌ語で『キラキラと輝く』という意味です。みんながホッと安心できる場所で、いつでも目を輝かせて過ごしてほしい…という願いを込めて設立された事業所です。

2018年4月から10時～17時の利用が可能になりました。10時～14時、15時～17時等の利用もできます。

活動の基本は、たくさんあそび身体をたっぷり動かし、ご飯をみんなで楽しく食べることです。その中で、小集団生活になじみ基本的な生活習慣(食事・着脱・排泄)の獲得を目指します。

また、あそぶことを大切に1人1人のペースに合わせて、コミュニケーション力やあそびのルールを学んでいきます。

月2回の土曜日には、季節に合わせた(水あそび・果物狩り・施設見学・クッキング等)活動を行っています。

- ご家庭との連絡を大切に考え、未就学児には個別に連絡ノートを用意し、事業所での様子を記入したり写真を添付しています。
- 学齡児には月の様子をまとめたものを作成しています。
- 個別の相談を随時、受付けています。



- 地下鉄東西線「宮の沢駅」下車…徒歩10分
- 中央バス「発寒6条13丁目」下車…徒歩3分

単独通所	おやこ通所	幼児	学童	送迎	お食事	おやつ
●	—	●	●	●	—	●

児童発達支援・放課後等デイサービス コモド琴似

札幌市西区琴似3条6丁目1-22 エイトビル1F

営 月～金曜日 9:00～17:00 / 土曜日 9:00～15:00 ※お問い合わせ 9:00～18:00

休 日曜日、祝日、年末年始

でんわ	011-215-7255
ファックス	011-215-7298
E-mail	comodo.kotoni@d-cs.co.jp
U R L	http://d-cs.co.jp/

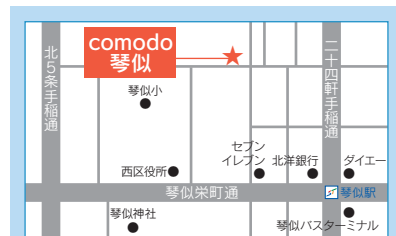


障がい子どもに関する福祉経験のある職員が多数在籍する中で療育しています。子育て中の職員と日々の悩みを共感しながら「子どもらしく」、「人として」をテーマに掲げ育ててをしていきます。

また、お子様に対する「困り感」や「なぜ？」をご家庭と一緒に考え、明るい未来への入り口とされるよう真剣に取り組んでいます。

お子様としっかりと向き合い、信頼関係を築くところから療育が始まります。得意な面を認められることで自信をつけ、苦手な面も頑張る強い心を育てます。幼児から中学生(中学生は別クラス)まで子ども同士で助け合い、お互いの得手・不得手をカバーし合える存在になれるような施設を目指しています。

集団の中で認められたことで、自分を好きになり、自信を育てます。戸外遊びや集団遊びを通して考える力を養い、色々な場面で柔軟に対応していけるように力を伸ばしていきます。



●地下鉄東西線「琴似駅」2番出口…徒歩4分

- 未就学児の午後からの通所にも対応しています
- 保育士、教諭、介護福祉士の資格保持者が多面的にアセスメントしていきます
- 利用児童のご家庭の育児不安の解消を目的とした保護者会を開催しております
- ご家庭や保育園、幼稚園、小学校ほか関係機関との連携を大切にしています

児童発達支援・放課後等デイサービス のため・ぺっぷ

【西町第1・第2教室】札幌市西区西町南8丁目2-21 ロイヤルビル2F

【西野第3教室】札幌市西区西野8条10丁目7-14

営 月～金曜日 10:00～18:00 / 土曜日 10:00～16:00

休 日曜日、祝日、お盆、年末年始

でんわ	011-671-3100 (代表)
ファックス	011-624-5616
E-mail	pep@notame.jp
U R L	http://www.notame.jp/



「のため・ぺっぷ」は運動(スポーツ)療育による自立支援を目的とした事業所です。子供たちに、安心して運動ができる環境の必要性を強く感じ、2014年3月西区西町に開設。

のためは「何のため」「何かのために」という貢献と志。ぺっぷは活気・元気・活力の意味で、イキイキと幸せに暮らせるようにという願いを込めました。

2018年5月、広々とした空間にボルダリングやバスケットゴールを設置した新しい施設を西区西野に建設。3つ目の教室としてスタートしました。保護者の皆さまがゆっくり見学できるギャラリーも併設し子ども達が安心して運動、スポーツを楽しめる施設となりました。療育内容はこれまで通り体操をメインとした運動、スポーツゲームで協調性やルールを学習し「楽しい!」「できた!」という経験の積み重ねから心身の健やかな成長のために、3教室の職員が力を合わせ取り組んでいます。

- 「楽しく運動」「茶話会形式の座談会」「講師を招いての講演会」など、お母様たちが集い楽しんでいただけのスペースを併設し保護者支援に取り組んでいます
- 保育士、児童指導員の有資格者とママさんスタッフがお子さまと保護者の皆様をサポートします



- 地下鉄東西線「寒暑南駅」1番出口…徒歩6分
- ※山の手通と旧5号線を結ぶ手稲左股通、ゲオ西町店さんの交差点をゲオ西町店さんの駐車場の方に曲がっていただき、ゲオ駐車場向かいになります。
- ※西野教室につきましては、事業所にお問い合わせください。

単独通所	おやこ通所	幼児	学童	送迎	お食事	おやつ
●	—	●	●	●	—	●

児童発達支援・放課後等デイサービス たいよう

札幌市西区西野1条6丁目6-20

営 月～土曜日 9:00～17:00

休 日曜日、GW、お盆、年末年始

でんわ	011-215-7126
ファックス	011-215-7126
E-mail	taiyou_day2525@yahoo.co.jp
U R L	http://www.taiyo-sapporo.com

子どもたちがのびのびと通所し「楽しい」と思い通える場を提供します。様々な活動と関わりを通して苦手なコミュニケーションの習得を小集団で目指します。

1日の療育時間や通所日数、成長のペースに合わせた個別支援計画をもとに、活動の目的・意味を理解した上で支援内容を組み立てています。

活動内容は

- ◎工作…季節の工作、作って遊ぶ工作等
- ◎感触、感覚…塗り絵、お絵描き、ねんど、スライム等
- ◎運動…運動具を組み合わせたのサーキット、ボルトリング、綱引き、平均台等
- ◎音楽…リズム遊び、歌等
- ◎野外活動…心身共にリフレッシュを目的とします。
- ◎季節の行事・クリスマス会、夏祭り等

通所後は保護者様とのコミュニケーションを大切に安心して通える事業所を提供していきます。



《地下鉄東西線「発寒南駅」から》

●JRバス「西野2条6丁目」下車…徒歩5分

- 必要に応じてお子さんの通う学校・幼稚園・保育所など関連機関との連携を取り支援につなげます
 - ご相談・ご見学には随時対応しております
- 《関連施設》
- 児童発達支援・放課後等デイサービス よつば(東区)

児童発達支援・放課後等デイサービス ほのぼの

札幌市西区発寒10条2丁目7-25

営 月～土曜日 11:45～17:45 ※行事により時間の変更あり

休 日曜日、祝日、お盆(8月13日～15日)、年末年始(12月29日～1月3日)

でんわ	011-668-1788
ファックス	011-668-3334
E-mail	info@honopono.jp
U R L	https://www.honopono.jp



ハワイ語で「ホノホノ」は散歩という意味があります。子供達1人1人歩み方はそれぞれです。散歩しながら子供の歩調にあわせ、時には「ポ～」と立ち止まる事も大切だと思います。

1人1人真摯に向きあい、太陽の日差しの中ご家族の方々と共に支えあい歩いていけたらとの想いから「ほのぼの」が誕生しました。

発達や身体に心配のある子供達に療育の観点から主にTEACCH、SSTを活用し社会適応能力を上げ、ビジョントレーニング(視覚機能訓練)を活用して目が本来持っている力の向上を図り、原始反射を統合する運動を行っています。

また、言語聴覚士と連携を図りアドバイスをうけ支援に活かしています。

土曜日には外出、クッキング、ディンブルアートを行い色々な経験を通し、子供達に将来、周りの人々から愛される人になって欲しいという想いで活動しています。



- 中央バス「発寒10条2丁目」下車…徒歩1分
- JR「発寒中央駅」下車…徒歩8分

- 子供の特性に合わせた支援
- 保護者相談
- 保護者様を対応とした研修の開催

単独通所	おやこ通所	幼児	学童	送迎	お食事	おやつ
●	—	●	●	●	●	●

児童発達支援・放課後等デイサービス やわらキッズ

札幌市西区琴似3条4丁目3-20 琴似3-4ビル1F・2F

営 月～金曜日 9:00～17:00 / 土曜日 9:00～15:00

休 日曜日、祝日、GW、年末年始 他

でんわ	011-213-9997
ファックス	011-618-7011
E-mail	info@yawara-kids.com
U R L	http://yawara-kids.com



やわらキッズは親御様と一緒にお子様の成長と一緒に楽しみ、お子様と一緒にスタッフも成長し、沢山の事に挑戦・経験を繰り返し目標を確実に、明確に一つ一つクリアしていける様に療育を日々行っております。やわらキッズ独自のカリキュラムをスタッフで作成し、スモールステップを合い言葉で日々笑いある活動を行っています。生活力・社会性・体幹・集中力の4つを療育計画とし日々活動を行っています。

①からだの柔軟性とブレない軸を作る安定性、普段使われない筋肉を使ってバランスを整えるやわら体操は、バランスホースも使用し楽しく、畳みの上でのびのびと行います。②頭の柔らかい子供の時期に五感を使いからだを動かすことはとても大切。バランスボールを使ってリズムに合わせて楽しくからだを動かせることで、言葉の習得や音感・リズム感、想像力のもととなる感性を培います。③やわらキッズは成長や年齢別のカリキュラムでお子様の学びをサポート。学習の基礎を身につけながらお子様の成長に合わせたプログラムで自主性を育みます。④さまざまな情報はまず目から先に入ります。眼から入ってきた情報を適切に処理する能力を高めることで脳を活性化させ、運動力や学習面などの苦手や課題に効果を発揮します。

- その他の支援の1つとして、やわらスタッフは発達に関わる専門の研修を、年に数回に渡り受講をし、日々の療育に反映しています
- 学校・幼稚園・行政・家族との連携を密にとり、一環性を保てる様努めています

発達支援ルーム でんぐり西

札幌市西区西野4条5丁目4-28

営 月～土曜日 9:00～18:00

休 日曜日、祝日、年末年始 他

でんわ	011-676-9026
ファックス	011-676-9028
E-mail	sapo.pasuteru@kud.biglobe.ne.jp
URL	—



発達上の様々な悩みや、日常生活やコミュニケーションが困難なお子様に通所での遊びやふれあいを通じて基本的な生活能力や適応能力を身につける事を目的としています。

西野の豊かな自然の中で、おもいきり体を動かし「明日への元気」につなげていく事を大切にしています。一人ひとりのペースにあわせて日々活動しています。

野外活動…遠足・社会見学・公園めぐりなどで楽しくストレスを発散しながら公共場面でのルールやマナーを学んでいます。

音楽活動…活動プログラムの節目に音楽やダンスや歌を取り入れてスムーズな場面の切り替えを促しています。

学習支援…個別スペースで時間を決め学習に取り組みます。

食育活動…ミニ菜園(でんぐりファーム)で種まきから収穫までを体験し、好き嫌いはあるけれど楽しく・おいしく、食の大切さを学んでいます。



- JRバス「西野3条4丁目」下車…徒歩3分
- JRバス「手稲東小学校前」下車…徒歩5分

- 保護者との定期的な個別面談
- 関係機関との連携
- 親子行事(親子遠足・もちつき大会 他)

単独通所 ●	おやこ通所 —	幼児 —	学童 ●	送迎 ●	お食事 —	おやつ —
-----------	------------	---------	---------	---------	----------	----------

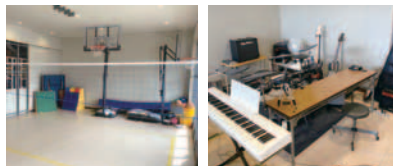
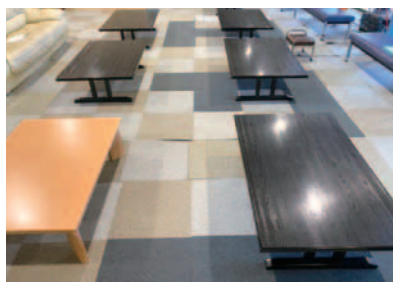
放課後等デイサービス YAMANOTE Break

札幌市西区西野2条4丁目3-13

営 月～金曜日 16:30～19:30 / 土曜日 10:30～16:00

休 日曜日、祝日、お盆3日間、正月3日間

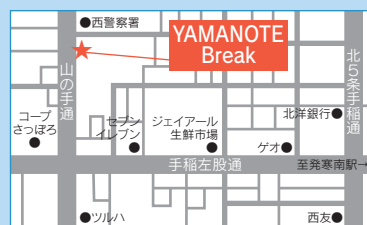
でんわ	011-671-5550
ファックス	011-676-6331
E-mail	yamanote-break@ccss-ifc.com
U R L	http://ccss-ifc.com/day/index.html



中学生・高校生を対象に行います。
発達に心配があり、障がいのあるお子様とそ
のご家族が出来る限り身近な場所でサポート・教育
サポートを受けられる放課後等デイサービスです。

中学生、高校生とともにやり直し学習、不登校サポ
ート、受験・進学サポート、就職・就労サポートを行いま
す。また、ご家族の方の相談や、学校や地域関係機関
との密なやり取りも行っていきます。

活動内容としましては、「自ら選択し行動する」を
目標に、Breakでは様々な活動内容が選択できる環
境を整えております。中学生・高校生らしい活動を
「自ら選択」してください。



- 地下鉄東西線
「発寒南駅」下車…徒歩15～20分
《地下鉄東西線「宮の沢駅」前から》
- JRバス 山の手線 西21

●完全送迎(距離に応じて要相談の場合ございま
す)

児童発達支援・放課後等デイサービス さくらるーむ 二十四軒

札幌市西区二十四軒3条5丁目4-36

営 月～金曜日 9:00～18:00 / 土曜日 9:00～15:00

休 日曜日、祝日、お盆、年末年始

でんわ	011-613-1000
ファックス	011-613-1003
E-mail	24ken@sakura-room.jp
U R L	http://sakura-room.jp/24ken/

身近な地域で支援を受けながら安定した生活を送っていただけるよう福祉の経験を持つスタッフが、利用者様の相談に対応すべく道内6カ所にある施設で情報を共有し療育の質の向上に努めています。

また、子供たちが安心して過ごせる居心地の良い場所作りや、様々な体験を通して、意欲的に取り組める活動を立案しております。

個別での療育のほか、集団活動に必要なコミュニケーションやルールの習得、バランスや集中力を高められるキッズヨガなど取り入れています。

また、午前利用の入園前のお子様は個々の成長に合わせてマンツーマンでサポートさせていただきます。

「遊び」を通して、その子らしさを引き出し、苦しい事にもチャレンジしながら、成功体験を積み重ね、達成感を感じられるような療育活動を行っております。発達や個性の心配など専門スタッフが対応いたしますのでお気軽にご相談ください。

- 外部講師を招いてのダンス・ボーカルレッスン
- インストラクターを招いてのキッズヨガ教室
- 見る、聞く、体を動かす土台となるトレーニング
- 福祉資格を持つスタッフによる支援サポート



● 地下鉄東西線「二十四軒駅」1番出口…徒歩4分

単独通所	おやこ通所	幼児	学童	送迎	お食事	おやつ
●	—	●	●	●	●	●

児童発達支援・放課後等デイサービス とむとむ2

札幌市西区宮の沢1条4丁目7-16 2F

営 月～金曜日 10:00～17:00／土曜日(月2回) 10:00～14:00

休 日曜日、祝日、お盆、年末年始

でんわ	011-215-7184
ファックス	011-215-7185
E-mail	sapporo_tomutomu@ybb.ne.jp
U R L	http://tomu-tomu.com



とむとむ2は、保護者の皆様の「保育園に行かせたいけど通園先が見つからない…療育的な関わりも…」というご要望を受け、10時～17時の長時間利用できるデイサービスとして、平成29年2月に開設しました。
10時～13時、15時～17時等の利用も可能です。まずは、ご見学にいらしてください。

とむとむ2では、1人1人の成長段階に合わせた発達支援を行っています。集団に入る事が苦手なお子さまも少人数の中で専門的なアプローチを行ないお友達と関わる力をつけていきます。活動の中でお友達の気持ちを理解する事や遊びのルール、自分の気持ちのコントロールを実際に経験することで学べる環境作りをしています。また、基本的な生活習慣や社会性の獲得も支援します。食育も行なっており、偏食等が強いお子さまには食育プログラムに基づいた支援から食べる量、種類を増やしていきます。

- 土曜日は、様々な行事が楽しめます(詳細はHPで紹介しています)
- 他機関(学校・幼稚園等)との連携をとり支援を行っています
- 日々の活動は連絡ノートに文章と写真を活用しお子様の様子をお伝えしていますのでお子様の成長の記録として保存していただけます

- 地下鉄東西線「宮の沢駅」下車…徒歩10分
- 中央バス「発寒6条13丁目」下車…徒歩3分

児童発達支援・放課後等デイサービス げんきる～む

札幌市西区発寒6条10丁目7-10 CREST1F

営 月～金曜日 9:00～18:00 / 土曜日 9:00～15:00

休 日曜日、祝日、お盆(8月13日～15日)、年末年始(12月29日～1月4日)

でんわ	011-668-1100
ファックス	011-668-1107
E-mail	support@genki-room.com
U R L	http://genki-room.com

平成29年(2017年)3月開所の事業所です。

『げんきる～む』では保護者様からお子様に対する不安点等、要望・意向を尊重した個々に合わせた支援プログラムを考え、無理の無いスモールステップ療育・支援を提供しております。個々の性格と適応力に合わせた活動をしていながら『げんきる～む』でげんきよく遊んで学び、げんきよく成長してくれる事を願っております。

個々の適応力に合わせた遊び・運動・音楽・学習活動を主に行っていきながら、カリキュラムに沿った療育・支援を行っております。保護者様の意向・要望にできるかぎり沿える対応を心がけております。

まずは小さな事から『出来る』『出来た』の経験を段階的に重ねていながら基本的習慣・社会性を身に付けて頂き、心身の発達向上を目指していきます。個別活動は個々の課題への取り組み方から支援を始め、集団活動では遊びや課外活動を通じて社会的マナー、集団対応を身に付けていきます。

- 9時～17時の通し通所可
- 見学時の送迎対応可
- 資格者外部講師と契約(言語聴覚士・音楽、スポーツ講師等)
- 毎週土曜日は食育の日(昼食無償提供)
- 市内各事業所との連携
- お誕生日会 / 課外活動 / 社会見学活動等多数
- 季節等のイベント行事(ハロウィン・クリスマス会など多数)



● 地下鉄東西線「宮の沢駅」3番出口…徒歩分
※札幌新道に面しています。
※駐車場有(げんきる～む正面)4台駐車可能

単独通所 ●	おやこ通所 —	幼児 ●	学童 ●	送迎 ●	お食事 ● ※	おやつ ●
-----------	------------	---------	---------	---------	------------	----------

※お食事はコモド福井のみとなります

児童発達支援・放課後等デイサービス コモド西野 / コモド福井

札幌市西区西野4条2丁目9-15 / 札幌市西区福井8丁目5-22

営 月～土曜日 9:00～17:00 ※お問い合わせは 9:00～18:00

休 日曜日、祝日、年末年始

でんわ	011-676-7525 (コモド西野) 011-688-5634 (コモド福井)
ファックス	011-676-7528 (コモド西野) 011-688-5685 (コモド福井)
E-mail	comodo.nishino@d-cs.co.jp
U R L	http://d-cs.co.jp/



発達に心配のあるお子さんを対象に、遊びを通して療育を行います。心と身体の発達や社会性の発達を促し、家庭や集団生活の場でよりよい生活を送るお手伝いをさせていただきます。

教育現場や療育の現場で指導歴のある保育士と児童指導員が、一人ひとりに合わせて遊びを提供し、お子さんや家庭に寄り添う療育を行います。

個別療育と集団療育の時間を、お子さんの発達や年齢に合わせて設定しています。

午前クラスでは、幼稚園や小学生への就学を見据え、創作活動、集団生活への適応、身体づくり、日常生活の動作と言語習得、感覚統合などを目的とした遊びの提供を行っています。

午後クラスのお子さんには、発達や年齢に合わせて社会的交流、生活能力の向上、情緒の安定を目的に環境を調整し療育を行っています。遠足や秋まつりなどの行事や、保護者会や茶話会など保護者向けの活動や勉強会も実施しています。

●西区福井に児童発達支援専門の別クラスが開所しました。自然豊かな環境で心豊かな経験の積み重ねにより、集団への適応を促し、将来生きやすさにつなげます。集団に馴染めない、言葉が出ない、人とのやりとりが苦手など、ご相談ください。



- 地下鉄東西線「発寒南駅」下車…徒歩15分
- JRバス「手稲東小学校前」下車…徒歩30秒

児童発達支援・放課後等デイサービス 愛ちゃん家

札幌市西区二十四軒3条6丁目5-14 1F

営 月～土曜日、祝日 9:30～18:30

休 日曜日、5月1日、年末年始(12月29日～1月3日)、その他法人が指定した日

でんわ	011-676-9518
ファックス	011-676-9519
E-mail	npo-ai@aichanchi.or.jp
U R L	https://www.aichanchi.or.jp/



多機能型の「愛ちゃん家」は、①親子で「愛ちゃん家」に行ってくるね!と気軽に集まれる小さい家の大家族でありたい。②専門職者による「愛情たっぷり」育児応援集団でありたい。③お子様が持つ「力強く生きる力」を最大限に引き出します。④ご家族の育児不安を無くしたい。⑤肢体不自由等の重複障害児もケアしています。

愛ちゃん家は、「日常生活に必要な不可欠な行動動作・生活の質の向上・根拠ある療育」を重点的に個別・小集団で「楽しく!のびのび!自然な動き」①作業療法士・理学療法士・言語聴覚士などによる「遊び」を通じた身体の動きとバランス感覚、見え方、聴こえ方、転ばない歩き方、ことばの練習、「生活リハ」に密着。②保育士、児童指導員等による学習、ルールや人との関わり方など「子どもらしさ」を追求。③介護福祉士による排せつ、食事、移動など「日常生活の練習とケア」を提供します。



- 地下鉄東西線「二十四軒駅」1番出口…徒歩10分
 - 地下鉄東西線「琴似駅」5番出口…徒歩10分
- ※坂ビケットさんとベル食品さんの裏側です
※「愛ちゃんの家(二十四軒2-4)」と「愛ちゃんすぼっと(二十四軒3-5)」と「相談室あい(二十四軒4-2)」も運営しています

- OT・PT・ST・介護福祉士・保育士・児童指導員・精神保健福祉士・心理師などの専門職を配置
- 幼児さんから高校生まで幅広く通所可能です(愛ちゃん家・愛ちゃんの家・愛ちゃんすぼっとの3拠点あります)
- 「愛ちゃんブログ」で情報発信中～子どもたちの笑顔いっぱい
- すべての家庭にかわいい連絡ノート
- R3年11月重心児デイ「愛ちゃんのおうち」開設(手稲区前田4-11)

単独通所	おやこ通所	幼児	学童	送迎	お食事	おやつ
●	●	●	●	●	—	●

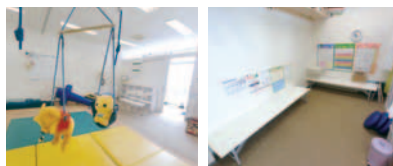
こども支援ルーム宮の沢

札幌市西区発寒6条11丁目1-50 1F

営 月・水・木・金曜日 9:00～17:00 / 火曜日 12:00～18:00 / 土曜日 9:00～15:00

休 日曜日、祝日、お盆(8月13日～15日)、年末年始(12月29日～1月3日)

でんわ	011-624-5901
ファックス	011-624-5911
E-mail	shienmiya@dream.jp
U R L	https://shienkodomo.com/miya



こども支援ルーム星置と同じ法人で平成29年12月1日より宮の沢に開設しました。発達に心配のあるお子さんに対して、作業療法士による専門的な感覚統合療法を取り入れながら、小集団での共有体験を通して自己有能感を高め、子ども達が感覚・運動・教育の中で生き生きとした楽しい、充実した日々が過ごせるように、早期に集団及び社会適応を目指します。

作業療法士による感覚統合理論に基づく感覚・運動・言語の機能向上、眼球運動及びビジョントレーニング、学習面などの認知機能向上、自律教育グループを用いた社会性及び共有体験の獲得を目指したトレーニングを実施。保育所等訪問支援及び居宅訪問型児童発達支援は、こども支援ルーム星置にて札幌市内全域を対象に実施。相談支援は、こども支援ルームにて、西区・手稲区・中央区・北区、石狩市、小樽市を中心に、お子さんの発達の様子や保護者様の困り感などをお聞きして、医療機関及び事業所の紹介及び子育てに関する相談を実施。



●地下鉄東西線「宮の沢駅」1番出口…徒歩すぐ

※エクセルシオール西さっぽろの1階です。
駐車場は、新道北口ビルの駐車場に駐車できます。

- 家庭、学校、事業所等への支援方法及び合理的配慮のアドバイス
- 利用に際しての受給者証の作成・更新や子育て相談
- 個別の感覚統合療法および作業療法
- 医療機関からの紹介および医療機関への紹介など医療との連携

児童発達支援・放課後等デイサービス ほのぽのぷれ

札幌市西区発寒11条3丁目1-10

営 月～土曜日 11:45～17:45 ※行事により時間の変更あり

休 日曜日、祝日、お盆(8月13日～15日)、年末年始(12月29日～1月3日)

でんわ	011-668-3588
ファックス	011-668-3587
E-mail	info@honopono.jp
U R L	https://www.honopono.jp



ぷれとはハワイ語で「祈り」という意味です。

これから先上手いかない事が沢山あると思いますがゆったりとした気持ちを習慣化し穏やかに保つと体の動きが心に作用し焦りやイライラが緩和します。

ぷれに込めた想いは子供達が成長していく過程を丁寧に生きて欲しいそんな人生を歩んで欲しいという願いが込められています。

発達や身体に心配のある子供達に療育の観点から主にTEAXCCH、SSTを活用し社会適応能力を上げ、ビジョントレーニング(視覚機能訓練)を活用して目が本来持っている力の向上を図り、原始反射を統合する運動を行い思い通りに動く身体を作る事で自己肯定感を高められるように支援しています。

土曜日には外出、クッキング、ディンプルアートを行い色々な経験を通し、子供達に将来、周りの人々から愛される人になって欲しいという想いで活動しています。

- 子供の特性に合わせた支援
- 保護者相談
- 保護者様を対応とした研修の開催



- 中央バス「発寒11条3丁目」下車…徒歩5分
- JR「発寒中央駅」下車…徒歩4分

単独通所	おやこ通所	幼児	学童	送迎	お食事	おやつ
●	●	●	●	●	—	●

児童発達支援・放課後等デイサービス 愛ちゃんの家

札幌市西区二十四軒2条4丁目4-2 ドミールいけはた106号室

営 月～土曜日、祝日 9:30～18:30

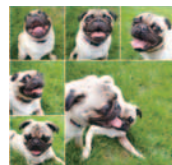
休 日曜日、5月1日、年末年始(12月29日～1月3日)、その他法人が指定した日

でんわ	011-213-7372
ファックス	011-213-7681
E-mail	npo-ai@aichanchi.or.jp
U R L	https://www.aichanchi.or.jp/

多機能型の「愛ちゃんの家」は、①親子で「愛ちゃんちに行ってくるね!」と気軽に集まれる小さい家の大家族でありたい。②専門職者による「愛情たっぷり」育児応援集団でありたい。③お子様が持つ「力強く生きる力」を最大限に引き出します。④ご家族の育児不安を無くしたい。⑤肢体不自由等の重複障害児もケアしています。

愛ちゃんの家は、「日常生活に必要な不可欠な行動動作・生活の質の向上・根拠ある療育」を重点的に個別と小集団で「楽しく!のびのび!自然な動き!」①作業療法士・理学療法士・言語聴覚士などによる「遊び」を通じた身体の動きとバランス感覚、見方、聴こえ方、転ばない歩き方、ことばの練習、生活実習等「生活」密着。②保育士や児童指導員による学習、ルールや人との関わり方など「子どもらしさ」を追求。③介護福祉士による、排せつ、食事、移動など「日常生活の練習とケア」を提供します。

- OT・PT・ST・介護福祉士・保育士・児童指導員・心理師・精神保健福祉士など専門職を配置
- 幼児さんから高校生まで幅広く利用しています(愛ちゃん家・愛ちゃんの家・愛ちゃんすぼっとの3拠点あります)
- 「愛ちゃんちブログ」で情報発信中～子どもたちの笑顔いっぱい
- すべての家庭に可愛い連絡ノート
- ふれあい犬の「元気」と「愛叶」がいます!



- 地下鉄東西線「二十四軒駅」2番出口…徒歩5分
- ※二十四軒小学校、陵北中学校の南向かい側
- ※「愛ちゃん家(二十四軒3-6)」と「愛ちゃんすぼっと(二十四軒3-5)」と「相談室あい(二十四軒4-2)」も運営しています

きいろいリボン ひかりのひろば

札幌市西区発寒6条9丁目7-2 アイビル7 1F

営 月～金曜日 9:00～18:00 / 土曜日 9:00～16:00

休 日曜日、祝日、お盆、年末年始

でんわ	011-213-7896
ファックス	011-213-7678
E-mail	kiiroiribon@iaa.itkeeper.ne.jp
U R L	http://kiiroiribon.com

『きいろいリボン ひかりのひろば』では、保護者様の気持ちに寄り添いながら、お子様が社会生活習慣を身に付け心身ともに健康で豊かな日常が送れるようにと丁寧な発達支援を行っています。

また、成人期の自立・社会参加の為の基礎作りを保護者様と一緒に進めていきます。

子ども一人ひとりに合わせた個人活動を軸として創作活動や学習支援を行っています。

同じ遊びでも繰り返す中で色々な事を発見したり気付いたり、そんな子どもの小さな成長をしっかりとらえ、共感して褒める事で自信へと繋がるように関わっています。

近くに緑地や公園、体育館やプールがる立地を活かして体を動かす機会も多くあります。

令和3年12月、東区に『きいろいリボン にじのひろば』オープン。



●地下鉄東西線「宮の沢駅」6番出口…徒歩5分

- 個別対応・スモールステップを重視
- 土曜や長期休暇は戸外活動有
- 電子レンジのみのできるクッキング
- 保護者相談
- 関係機関との連携

単独通所	おやこ通所	幼児	学童	送迎	お食事	おやつ
●	—	●	●	●	●	●

児童発達支援・放課後等デイサービス げんきる～む西野

札幌市西区西野2条2丁目5-11 プロスパビル1F

営 月～金曜日 9:00～18:00 / 土曜日 9:00～15:00

休 日曜日、祝日、お盆(8月13日～15日)、年末年始(12月29日～1月4日)

でんわ	011-668-1101
ファックス	011-668-1108
E-mail	support@genki-room.com
U R L	http://genki-room.com

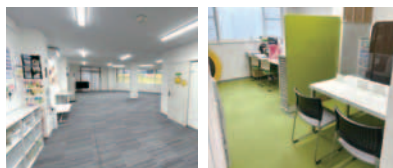
令和元年(2019年)9月に開所した事業所です。

『げんきる～む』では保護者様からお子様に対する不安点等、要望・意向を尊重した個々に合わせた支援プログラムを考え、無理の無いスモールステップ療育・支援を提供しております。個々の性格と適応力に合わせた活動をしていながら『げんきる～む』でげんきよく遊んで学び、げんきよく成長してくれる事を願っております。

個々の適応力に合わせた遊び・運動・音楽・学習活動を主に行っていきながら、カリキュラムに沿った療育・支援を行っております。保護者様の意向・要望にできるかぎり沿える対応を心がけております。

まずは小さな事から『出来る』『出来た』の経験を段階的に重ねていながら基本的習慣・社会性を身に付けて頂き、心身の発達向上を目指していきます。個別活動は個々の課題への取り組み方から支援を始め、集団活動では遊びや課外活動を通じて社会的マナー、集団対応を身に付けていきます。

- 9時～17時の通し通所可
- 見学時の送迎対応可
- 資格者外部講師と契約(言語聴覚士・音楽、スポーツ講師等)
- 毎週土曜日は食育の日(昼食無償提供)
- 市内各事業所との連携
- お誕生日会／課外活動／社会見学活動等多数
- 季節等のイベント行事(ハロウィン・クリスマス会など多数)



- 地下鉄東西線「発寒南駅」1番出口…徒歩13分
 - JRバス「西野3条2丁目」下車…徒歩30秒
- ※交差点角の3階建てビルの1F部分
※山の手通に面しています。
黄色い看板が目印です。

放課後等デイサービス とむとむLearn西町南

札幌市西区西町南8丁目4-5

営 月～金曜日 10:00～18:30

休 土・日曜日、祝日、お盆、年末年始

でんわ	011-624-7680
ファックス	011-624-7681
E-mail	sapporo_tomutomu@ybb.ne.jp
U R L	http://tomu-tomu.com



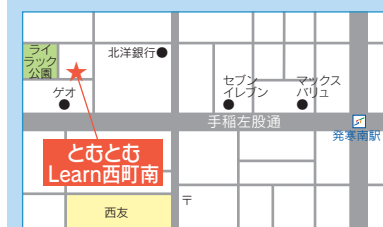
『とむとむLearn西町南』では、学習に苦手感や不安感を抱えるお子様ひとりひとりの特性に寄り添い、一緒に学習に取り組んでいます！また、学習だけではなく、学校生活に不可欠なお友達とのコミュニケーション力をあそびを通して育てていきます。《1日の流れ》来所→学習→あそび→片づけ→帰宅(送迎相談)

学習面～自立学習支援プログラムすららを使った支援を軸に宿題や当事業所のプリント等を使い学校教諭経験者や放課後等デイ経験者がお子様の『苦手』に寄り添い一緒に課題に取り組む事で『学ぶ力』を伸ばします！

※学習プラン(教材・時間)は保護者の方お子様と話し合いその子に合ったカリキュラムに取り組みます。

社会面～学習後には先生やお友達と一緒にあそびの中で「相手の気持ちを考える」「ルールの大切さ」「自分の気持ちのコントロール」等の『お友達と関わる力』を育てます！

- ご家庭や学校等の関係機関との連携
- 保護者会の開催
- 個別相談
- 「すらら」とは…発達障がい・学習障がいのお子さま向けに作成されたパソコンを使った教材です
- ひとりひとり個別のカリキュラムから勉強や活動と一緒に取り組みます



●地下鉄東西線「発寒南駅」下車…徒歩10分

単独通所	おやこ通所	幼児	学童	送迎	お食事	おやつ
●	—	●	●	●	—	●

児童発達支援・放課後等デイサービス さくらるーむ 八軒

札幌市西区八軒6条西7丁目2-5

営 月～金曜日 9:00～18:00 / 土曜日 9:00～15:00

休 日曜日、祝日、お盆、年末年始

でんわ	011-633-3344
ファックス	011-633-3345
E-mail	hachiken@sakura-room.jp
U R L	http://sakura-room.jp/8ken



児童と家族が身近な地域で安心した支援を受けながら安定した生活を送っていただける環境づくりと福祉の経験を持つスタッフが特性に応じた支援サービスを札幌市と連携しながら提供しています。

また様々な利用者様の相談に対応すべく道内5カ所にある施設で情報共有し最適な療育カリキュラムの構築と質の確保に努めています。

施設では信頼性の高い療育法を軸にルールやコミュニケーション、集団活動などの適応項目に対し低いハードルから結び付けられるよう「遊び」を取り入れています。また療育的視点で様々な体験や環境を試行錯誤しながら柔軟な療育も実施しています。日常生活と変わらぬ支援風景から療育部分がわかりづらい面もありますが活動の中でお子さまが日に日に自然とできることが増えていく無理のない療育活動となっております。

発達や個性の心配など専門スタッフが対応いたしますのでお気軽にご相談ください。

- 午前中は幼稚園にスムーズに通える為の手厚いサポート
- 福祉資格を持つスタッフによる支援サポート
- 医療機関との連携
- 外部講師を招いてのダンス・ボーカルレッスン
- 食育プログラム(菜園)
- 個性を生かした役割での集団活動



●JRバス「税務大学校」下車…徒歩2分

児童発達支援事業所 コペルプラス 琴似教室

札幌市西区二十四軒3条5丁目9-30 タウンパークビル4F

営 火～土曜日 9:30～18:30(サービス提供時間 10:00～18:00)

休 日・月曜日、祝日、お盆(8月13日～15日)、年末年始(12月30日～1月3日)

でんわ	011-676-8394
ファックス	011-676-8395
E-mail	kotoni@copelplus.copel.info
U R L	https://copelplus.copel.co.jp/



「言葉の遅れが気になる・お友達とうまく関われない・落ち着きがない」こんなお悩みはありませんか？コペルプラスでは、たくさんの教材を使用した療育プログラムを個別や小グループで行い、お子さまひとりひとりに合わせたアプローチ方法であらゆる角度から発達を支援します。

ぜひ無料体験レッスンに来てみませんか？

レッスン中はマジックミラー越しにお子さまの成長を見守っていただけます。指導員との一対一のやりとりを行うことで人と関わる楽しさを経験し発語に繋げていきます。

また脳に刺激を与えるたくさんのオリジナル教材を使用し、集中力が持続しやすい環境を整え、楽しみながらお子さまの発達を促します。

お子さまの素敵な一面をたくさん見つけることができたり、ご家庭や幼稚園、保育園でのご様子を保護者さまと共有できることは、親子通所ならではの魅力です。

- 個別療育主体となりますが、集団療育(最大6名まで)も行っております。幼稚園就園前に、集団生活(着席や順番、挨拶等)の楽しさを遊びを通して学ぶこともできます！
- 親子通所だからこそ、いつでも様々なご相談に対応させていただきます



● 地下鉄東武線「琴似駅」5番出口…徒歩5分
※ 駐車場は、近隣コインパーキングの無料券をお渡しいたします

単独通所 ●	おやこ通所 — ※	幼児 ●	学童 ●	送迎 ●	お食事 ●	おやつ ●
-----------	--------------	---------	---------	---------	----------	----------

※応相談

児童発達支援事業所 ふいおーれ

札幌市西区山の手2条12丁目1-14

営 月～金曜日 10:00～17:00

休 土・日曜日、祝日、GW(5月3～5日)、お盆(8月13日～15日)、年末年始(12月29日～1月3日)

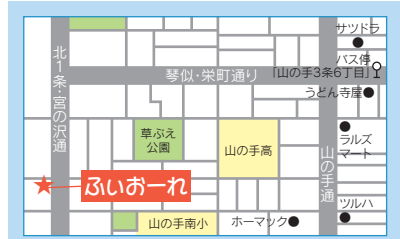
でんわ	011-624-1510
ファックス	011-624-1511
E-mail	ai.zou.kk@gmail.com
U R L	https://aizoukk.wixsite.com/goudouzou

西区山の手2条の自然いっぱいの中で「子ども達の未来には無限の可能性がある」という思いを大切にしながら小集団の中でお子様の成長をサポートしています。子ども達にとって安心のできる温かいお家の1つでありたいと思います！

お子様同士の関わりを大切に、その中で遊びの方法、発信する力、社会性や生活面(食事・排泄・身仕度)を身につけていく事ができる様にサポートしています。

様々なお子様が皆で同じ空間の中で楽しくすごし成長していく環境を提供します！集団遊びや伝承遊び、戸外遊び等様々な活動や遊びを日常的に行っています。季節に応じた行事も行っています。

- 経験豊富な保育士・様々な遊びのアイデアを持つ職員が成長のお手伝いをさせていただきます！
- 手作りの給食を提供しています！
- 遊びや行事を中心とした子ども達の関わりを大切にしています！



- (地下鉄東西線「琴似駅」から)
- JRバス 琴43
- 「山の手3条6丁目」下車…徒歩11分
- 《お車でお越しの場合》
- 地下鉄東西線「琴似駅」から8分

児童発達支援・放課後等デイサービス 愛ちゃんすぽっと

札幌市西区二十四軒3条5丁目9-30 タウンパークビル3F

営 月～土曜日、祝日 9:30～18:30

休 日曜日、5月1日、年末年始(12月29日～1月3日)、その他法人が指定した日

でんわ	011-688-5797
ファックス	011-213-7681
E-mail	npo-ai@aichanchi.or.jp
U R L	https://www.aichanchi.or.jp/

多機能型の「愛ちゃんすぽっと」は、①親子で「愛ちゃんちに行ってくるね!」と気軽に集まれる小さな家の大家族でありたい。②専門職による「愛情たっぷり」育児応援集団でありたい。③お子様が持つ「力強く生きる力」を最大限に引き出します。④ご家庭の育児不安を無くしたい。⑤肢体不自由等の重複障がい児もケアしています。

愛ちゃんすぽっとは、「日常生活に必要な不可欠な行動動作・生活の質の向上・根拠ある療育」を重点的に個別と小集団で「楽しく!のびのび!自然な動き!」①作業療法士・理学療法士・言語聴覚士などによる「遊び」を通じた身体の動きとバランス感覚、見え方、聴こえ方、転ばない歩き方、ことばの練習、生活実習等「生活」密着。②保育士や児童指導員による学習、ルールや人との関わり方など「子どもらしさ」を追求。③介護福祉士による、排せつ、食事、移動など「日常生活の練習とケア」を提供します。

- OT・PT・ST・介護福祉士・保育士・児童指導員・心理師・精神保健福祉士など専門職を配置
- 幼児さんから高校生まで幅広く利用しています(愛ちゃん家・愛ちゃんの家・愛ちゃんすぽっとの3拠点あります)
- 「愛ちゃんブログ」で情報発信中～子どもたちの笑顔いっぱい
- すべての家庭に可愛い連絡ノート
- R3年11月重心児デイ「愛ちゃんのおうち」開設(手稲区前田4-11)



●地下鉄東西線「琴似駅」5番出口…徒歩10分
※まいばすけっととさん向かいです
※「愛ちゃん家(二十四軒3-6)」と「愛ちゃんの家(二十四軒4-2)」と「相談室あい(二十四軒4-2)」も運営しています

単独通所	おやこ通所	幼児	学童	送迎	お食事	おやつ
●	●	●	—	●	—	●

児童発達支援事業所 まある

札幌市西区西野2条2丁目5-7 ロイヤル三王ビル6F

営 月～金曜日 9:00～17:00

休 土・日曜日、祝日、お盆、年末年始(12月29日～1月3日)

でんわ	011-676-9409
ファックス	011-676-9419
E-mail	ma-ru@aikeien.or.jp
U R L	http://aikeien.or.jp/ma-ru/



まあるは同じ法人に認可保育園2か所と障がい者支援施設があります。保育士視点による「発達支援」と、障がい者施設の支援者視点による「生活支援」で子どもの育ちを今と将来の視点で支援していきます。「個に焦点」を当て、一人ひとりのペースに合わせて、自分の力を発揮できるように支援していきます。

毎日、リズム運動を行っています。発達に必要な動きをピアノの音を聞いて動く事で、想像力・創造性・集中力・思考力などを養っていきます。

また、小集団の活動では、サーキットやゲーム、制作など季節に合わせた内容で行い、興味・関心を持ち、取り組める経験を積んでいく事やお友だちと関わる事で、集団生活のルールも学んでいきます。

個別活動では、個室で行う事で、集中する環境を整えて、一人ひとりに合わせた課題を職員と1対1のやり取りを通して、楽しく出来るように取り組んでいます。自己肯定感を高め自信に繋げていけるように支援しています。

- 保育園・幼稚園などお子様が通っている機関との定期的な情報交換
- 保育所等訪問支援事業の実施
- 公認心理師による発達相談
- 理学療法士による定期的な訪問療育



《地下鉄東西線(発寒南駅)から》
● JR/バス 発41 発42 発43
「西野3条2丁目」下車…徒歩3分